

Avertissement : Les résultats présentés reposent sur un système de remontées rapides. Il s'agit de données provisoires

| Bilan du mois | Accidents corporels | Tués à 30 jours | Total blessés | Dont blessés hospitalisés |
|----------------------------|---------------------|-----------------|---------------|---------------------------|
| Mai 2023 provisoire | 44 | 1 | 65 | 13 |
| Mai 2022 définitif | 42 | 2 | 55 | 16 |
| Variation | 2 | 1 | 10 | -3 |
| Evolution 2023/2022 | 5% | -100% | 18% | -19% |

Le mois de mai 2023 présente un bilan de 1 tué en baisse par rapport à mai 2022 (2 tués), les autres indicateurs (accidents et blessés) sont en hausse hormis les blessés hospitalisés en baisse

| Bilan 5 mois | Accidents corporels | Tués à 30 jours | Total blessés | Dont blessés hospitalisés |
|-------------------------------|---------------------|-----------------|---------------|---------------------------|
| 5 mois 2023 provisoire | 245 | 13 | 328 | 101 |
| 5 mois 2022 définitif | 200 | 13 | 277 | 76 |
| Variation | 45 | 0 | 51 | 25 |
| Evolution 2023/2022 | 23% | 0% | 18% | 33% |

Le cumul des 5 mois montre une stabilité des tués mais une augmentation des autres indicateurs (accidents et blessés) et notamment des blessés hospitalisés en forte hausse (33%)

| Tués par catégorie d'usagers en cumul | Piéton | Cyclistes | Cyclo | Moto | Voiturette | VL | PL | Total |
|---------------------------------------|----------|-----------|----------|----------|------------|----------|----------|-----------|
| Année 2023 | 4 | 1 | 0 | 5 | 0 | 3 | 0 | 13 |
| Année 2022 | 1 | 1 | 0 | 8 | 0 | 3 | 0 | 13 |

Le cumul de janvier à mai 2023 montre une stabilité de la mortalité routière par rapport à l'année 2022, celle relative aux 2RM est en baisse (- 3 tués) contrairement à celle des piétons en hausse (+ 3 tués), stabilité pour les VL et les cyclistes
 En 2023, 77% des tués sont des usagers vulnérables (piétons, cyclistes et 2RM)

Sécurité routière :

Le chiffre du mois : **1** tué en mai 2023

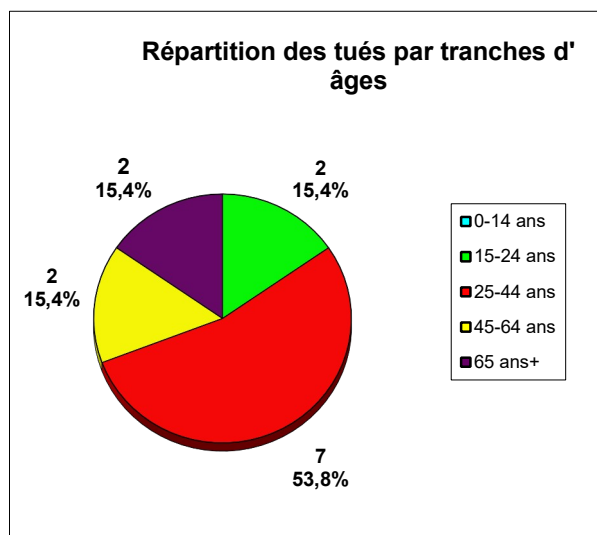
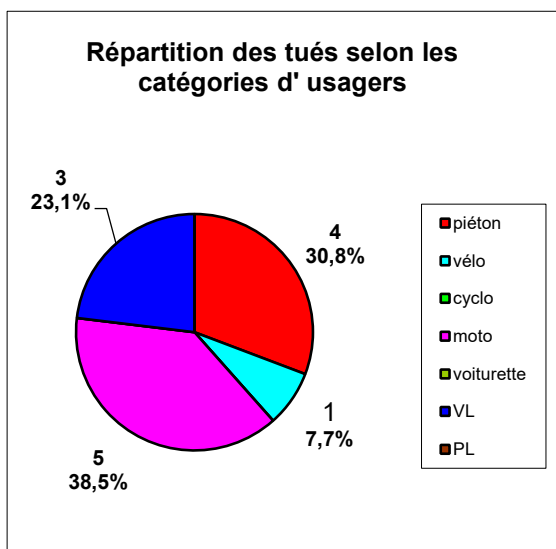
Le saviez vous ?, depuis le 1^{er} janvier 2023 :

L'alcool présente dans 60% des accident mortels - 50% des tués le week-end – 54% des tués en agglomération

Retrouvez toute la sécurité routière en ligne :
<http://www.martinique.developpement-durable.gouv.fr/>
 ou en flashant ce code depuis votre smartphone ou tablette



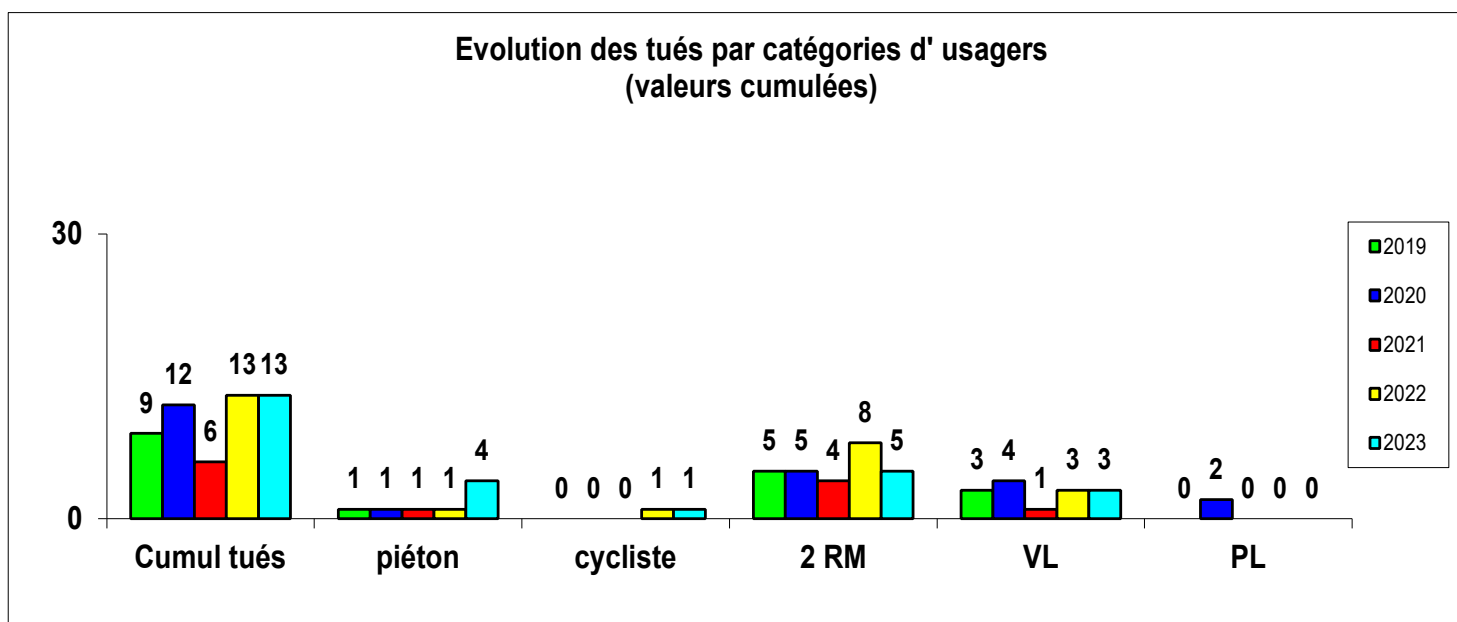
Répartition du nombre de tués (valeurs calculées depuis le début de l'année 2023) par tranche d'âge et par catégories d'usagers :



77% des tués sont des usagers vulnérables (*)

85% des tués sont des hommes, 38% des tués ont moins de 30 ans, 54% des tués ont moins de 40 ans, la moyenne d'âge des tués en 2023 est de 41,9 ans pour 13 tués (contre 34,8 ans en 2022 pour 13 tués)

(*) : piétons, cyclistes, 2RM



La mortalité routière au 31 mai 2023 (13 tués) est en stabilité par rapport à 2022 (13 tués) mais en augmentation par rapport à la moyenne des 4 dernières années (10 tués) – la moyenne des tués 2RM des 4 dernières années est de 5 tués

Un accident corporel : (mortel et non mortel) de la circulation routière est un accident qui :
 provoque au moins une victime, c'est-à-dire un usager ayant nécessité des soins médicaux ;
 survient sur une voie ouverte à la circulation publique ;
 implique au moins un véhicule

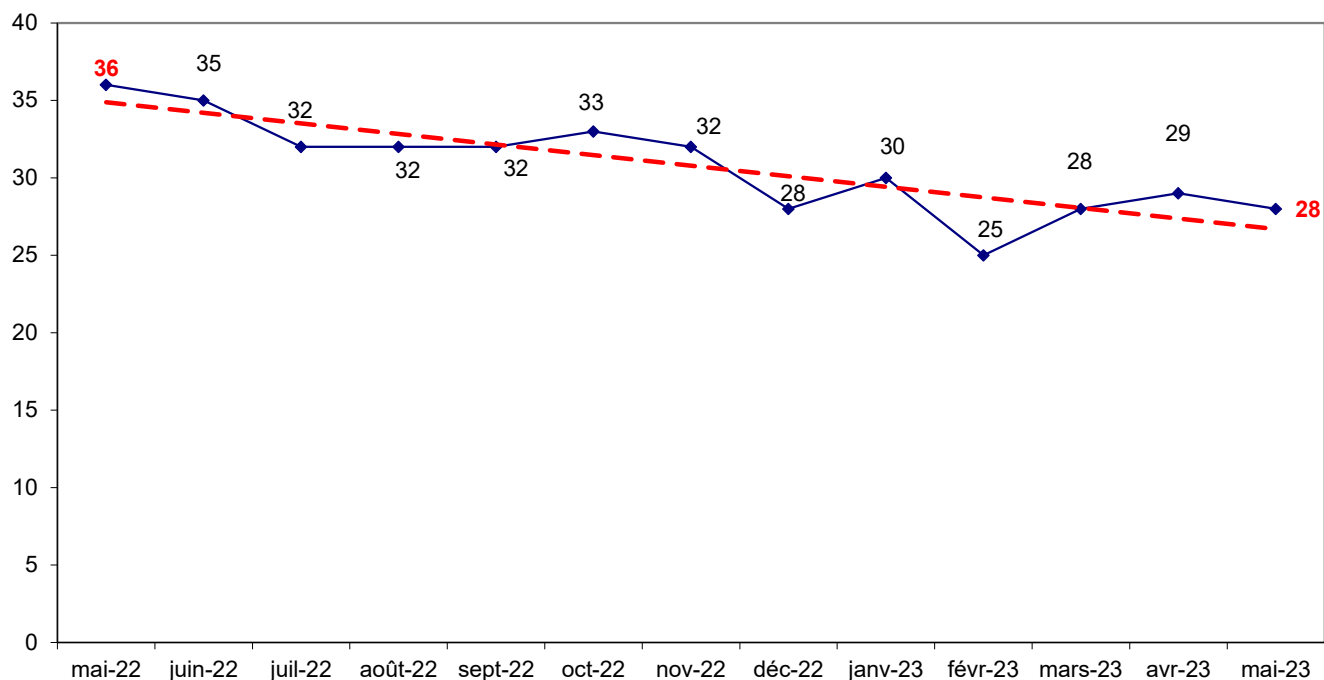
Tué: victime décédée sur le coup ou dans les 30 jours qui suivent l'accident.

Blessé hospitalisé (BH) : blessé hospitalisé plus de 24 heures, non décédé dans les 30 jours

Blessé léger (BL) : victime ayant fait l'objet de soins médicaux mais n'ayant pas été admise comme patient à l'hôpital plus de 24 heures

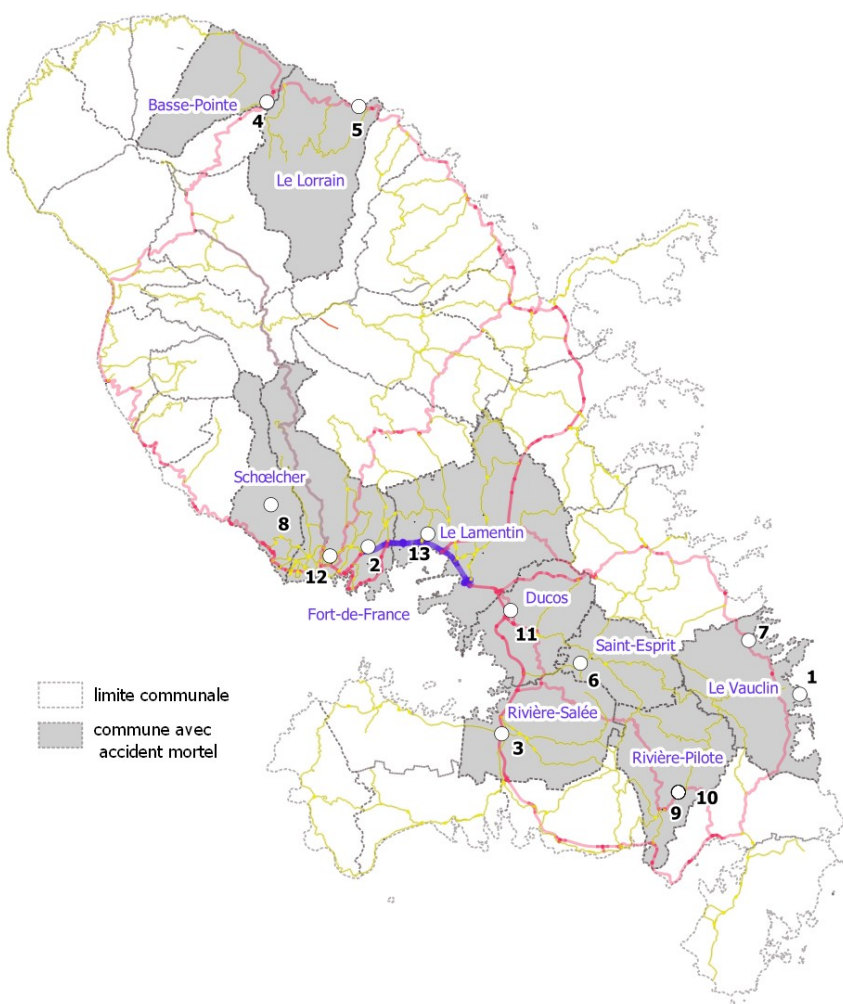
2RM : les deux-roues motorisés regroupent les motocyclettes, les scooters et les cyclomoteurs de toutes cylindrées y compris à 3 roues

Evolution des tués sur une année en glissement annuel, est figuré pour chaque mois, le total des tués sur les 12 mois écoulés (ce mois inclus et les tués des 11 mois précédents)



La tendance est baissière sur 12 mois

Tués depuis le 1^{er} janvier 2023



| Tué | Commune | Victime | Sexe | âge |
|-----|----------------|---------|------|-----|
| 1 | Le Vauclin | piéton | H | 20 |
| 2 | Fort de France | piéton | H | 33 |
| 3 | Rivière Salée | piéton | H | 61 |
| 4 | Basse Pointe | moto | H | 42 |
| 5 | Le Lorrain | piéton | F | 84 |
| 6 | Saint Esprit | vélo | H | 15 |
| 7 | Le Vauclin | moto | F | 28 |
| 8 | Schoelcher | VL | H | 62 |
| 9 | Rivière Pilote | moto | H | 26 |
| 10 | Rivière Pilote | moto | H | 25 |
| 11 | Ducos | VL | H | 34 |
| 12 | Fort de France | VL | H | 75 |
| 13 | Le Lamentin | moto | H | 40 |